



# 全国中小事業協同組合 ガイドブック

最新版(2025年3月~)



全国中小事業協同組合

〒107-0052 東京都港区赤坂2-4-1 TEL:03-3589-7589 FAX:03-3589-7591

組合加入お問い合わせ専用 TEL:03-6277-6619

このパンフレットは各組合取扱事業の概要をまとめたものです。詳しい内容につきましては組合にお問い合わせいただくかWEBページをご覧ください。 <https://www.tcjkk.or.jp>

(2025.3)

# ゆるぎない 信頼と実績を 次世代へ

18世紀、かのジェームズ・ワットによる蒸気機関の実用化は英国の経済社会構造を一変させ、新しく資本主義という経済様式を生むに至りました。

世に言う産業革命の誕生です。

その恩恵は産業貴族と呼ばれる一群の資本家を出現せしめました。  
しかし一方でこの華やかな流れとは逆に社会的弱者と呼ばれる人々を生成しました。  
その中の一つが中小工業者です。

大量生産、大量輸送が可能となった経済社会では中小工業者の競争力は衰えていきます。

それらを背景とする中でロバート・オーエン(1771~1858)によって近代的協同組合は生まれました。

以降、時代に沿って様々な形式をとりながら社会的地位を得るに至っております。  
我が国には戦後間もなく中小企業等協同組合法が制定され、その4年後に当組合は誕生し、昭和から平成そして令和の今日に至るまでの間中小企業の皆様を支え共に歩んで参りました。

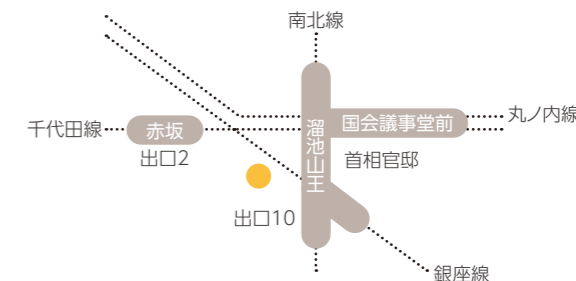
「他人(ひと)の為に灯(あかり)をともしば我が前明らかなり」との聖人の金言を行動の規範とし、次なる佳節の創立77周年(2030年)を見据え、「組合員で良かった」と皆様から喜ばれる組織であるようこれからも職員と共に精進を重ねて参ります。

代表理事 菅 守

## 全国中小事業協同組合 概要

所在地	〒107-0052 東京都港区赤坂2-4-1
連絡先	TEL:03-3589-7589 FAX:03-3589-7591
代表理事	菅 守
設立	1953年2月
認可	財務大臣・厚生労働大臣・農林水産大臣・ 経済産業大臣・国土交通大臣・環境大臣・金融庁長官
地区	全国の区域
出資金	99,395,000円 (2024年12月末)
組合員数	15,657社 (2024年12月末)
主な事業内容	福利厚生事業 共同購買事業 高速道路ETC事業 外国人技能実習生受入事業

アクセス  
東京メトロ  
●南北線・銀座線「溜池山王」……………徒歩1分  
●丸の内線・千代田線「国会議事堂前」……………徒歩5分  
●千代田線「赤坂」……………徒歩6分



## 組合への加入について

加入資格  
全国47都道府県に本社・営業所など事業所をもつ法人または個人事業主であること。  
法人の場合、資本金及び従業員数が以下の条件のいずれかを、満たしていること。(それ以外の法人企業についてはご相談ください。公正取引委員会への届出が必要になる場合があります。)

主たる業種	小売業	卸売業	サービス業	製造業 建設業 運輸業 上記以外の業務
資本金 (以下)	5,000万円	1億円	5,000万円	3億円
または				
従業員数 (以下)	50人	100人	100人	300人

出資金 1口：5,000円(退会時に返金)

## 目次

<b>万全な車両コストダウン</b>	
 高速料金が、更に割引増になります <b>ETCコーポレートカード</b> ..... 5・6	
 どの車両でもご利用いただける便利なカードです <b>ETC・UCカード</b> ..... 7・8	
 全国統一価格でサービスステーションをご利用可能です <b>給油カード</b> ..... 9・10	
 新車購入からリース、買取り、修理まで、なんでもお任せください <b>車両管理コンサルタント</b> ..... 11・12	
 車両管理に関する様々な課題を解決します <b>クラウド型車両管理サービス</b> ..... 13・14	
<b>ハイグレードな福利厚生制度</b>	
 社長・役員をはじめ、社員の皆さまをお守りします 業務災害補償制度「 <b>経営ダブルアシスト</b> 」 ..... 15	
 事業活動を取り巻く様々なリスクから会員をお守りします ビジネス総合保険制度「 <b>超ビジネスアシスト</b> 」 ..... 16	
 病気・ケガ・メンタルによる長期休業を会社がサポートします 「 <b>中央会の休業補償プラン・長期休業補償</b> （無記名・売上高方式）」 ..... 16	
 業績UPIは社員の皆さまの豊かな日常生活から生まれます <b>ベネフィット・ステーション</b> ..... 17・18	
 労務トラブルや取引先の過剰な要求から従業員を守ります <b>ハラスメント外部相談窓口</b> ..... 19・20	
<b>日本の優れた技術・技能、知識をアジアの青年に!</b>	
 アジアの青年が日本の優れた技術・知識を習得する制度 <b>外国人技能実習制度</b> ..... 21・22	
<b>日常消耗品などもお安く!</b>	
 カタログから組合員特別割引にてご提供 <b>たのめーる</b> ..... 23・24	
 電話会社を選べるように電気も選べるようになりました <b>全中連でんき</b> ..... 25	
 「いちねん割」なら会社のインターネットがとってもおトク <b>全中連ひかり</b> ..... 26	
 番号・電話機そのままでおトク <b>全中連ひかり電話</b> ..... 27	
 各メーカー受付 安心・安全・迅速何でもご相談ください <b>法人携帯サービス</b> ..... 28	

高速道路をご利用する企業の皆さま

# ご存知ですか? 企業が利用する ETCカードには 2種類あること



## ETCコーポレートカード (NEXCO発行)

- NEXCO高速道路利用額の  
**割引率(割引額)が高い。**
- NEXCO・首都高速・阪神高速道路が  
**月額利用5,000円以上から月額利用額に  
応じて段階式割引になります。(割引率大)**



## ETC・UCカード

- 首都高速・阪神高速道路の  
**ポイントは、有りません。**
- NEXCOが管理する高速道路50,000円  
利用すると**最大5,000ポイントが貯まり  
5,000円無料走行ができます。**

# それぞれに違う 割引があります

知らずに損をしているかもしれません

お問い合わせ先

貴社の高速利用金額のシミュレーションをいたします。お気軽にお問い合わせください。  
TEL. **03-3589-7589** 全国中小事業協同組合



高速料金が、更に割引増になります

## ETCコーポレートカード

### ETCコーポレートカードとは

東/中/西日本高速道路株式会社が発行するETC専用カードです。法人名義の車両に対して、車番限定のETCカードとして発行されます。NEXCO管轄高速道路・首都高速・阪神高速の走行分に割引が適用されます。ご利用の際は ①車両番号 ②カード番号 ③車載器管理番号の3つ全て一致することが条件となります。



### 車両(車番)限定のメリット

ETCコーポレートカードがクレジットカード会社発行のETCカードと最も違う点それは法人名義の車両に対して車両(車番)限定カードとして発行されることです。クレジットカード会社発行のETCカードはどの車両でも利用できますが、ETCコーポレートカードは利用車両が限定されます。これが「使いにくいカード」と思われる理由ですが、実は車番限定こそがETCコーポレートカードの最大のメリットなのです。

#### ●リスク回避(安全指導)

ETCレーンでの接触事故が増加の一途をたどる昨今、ETCコーポレートカードだけが道路会社からETCレーン通過時の「速度超過」の警告を受けられる唯一のカードです。事故は当事者や会社だけでなく家族にまで多大な影響を及ぼします。そのためカードの車番限定利用という特性から、誰がいつどこで違反走行をしたのかを明確にすることができるのです。この安全指導は企業様にとってコンプライアンス強化はもちろんのこと、リスクの可視化にもなり従業員様の命を守ることに繋がります。

#### ●違反の抑止(車両不一致)

企業の車両管理ご担当者様が注意されていることは「従業員様の適正な車両使用」です。ETCコーポレートカードは利用する車両が限定されるため、車両ごとに走行明細が確認でき、登録車両以外の車両で利用すると『車両不一致』として明細上に表記されます。車両不一致の車両は規約違反となるため該当走行については割引対象になりません。また、改善されない場合、該当企業様に割引停止などの措置が適用されます。このようにETCカード利用に対して条件を設けることで運行管理におけるコンプライアンスの強化につながり、従業員様の倫理意識向上と不正利用防止にも役立ちます。

### ■首都高速・阪神高速道路の割引率

車両1台ごとの1ヶ月の 首都高速・阪神高速道路の利用額	割引率	月額利用金額(例) 首都高速・阪神高速道路の利用額	割引額
	首都高速・阪神高速	首都高速・阪神高速	首都高速・阪神高速
5千円を超え、1万円までの間の部分	10%	1万円利用の場合	500円
1万円を超え、3万円までの間の部分	20%	3万円利用の場合	4,500円
3万円を超える部分	25%	5万円利用の場合	9,500円

2024年12月現在

### ■NEXCO高速道路の割引率

車両1台ごとの1ヶ月の NEXCO高速道路の利用額	割引率	月額利用金額(例) NEXCO道路の利用額	割引額
	5千円を超え、1万円までの間の部分	5%	1万円利用の場合
1万円を超え、3万円までの間の部分	15%	3万円利用の場合	3,250円
3万円を超える部分	25%	5万円利用の場合	8,250円

2024年12月現在

### 利用申込書類

- ① コーポレートカード新規発行申請書
  - ② 車検証のコピー(貴社名義)
  - ③ 自動車検査証記録事項(車検証が電子車検証の場合)
  - ④ ETC車載器セットアップ証明書のコピー
  - ⑤ 預金口座振替依頼書
  - ⑥ ETCカード事業利用申請 兼 誓約書
- \* お申込みに際しては、審査があります。審査の結果、ご希望に添えない場合もございますので予めご了承ください。  
\* 個人事業主の場合、保証人が必要になります。

### カード利用費用について

- ① 初回申込時にカード1枚629円(NEXCOに支払い)
  - ② 年一回カード1枚629円×申込台数(毎年4月の請求書に提示)
  - ③ 毎月賦課金(組合費)1企業につき500円
- \* 保証金をお預かりしております。

### 請求書について(毎月の利用請求書に提示、毎月20日前後に発行)

- ① 月末締め翌々月5日自動引き落とし(土日祭日は翌営業日)
- ② カードごとの走行明細を発行いたします。  
日付、利用区間、料金、時間帯割引等を明記した詳しい明細ですのでキメ細やかな利用状況が把握でき、経理の簡素化に役立ちます。本社・支店ごとの仕分けも可能です。

お問い合わせ先

〒107-0052 東京都港区赤坂2-4-1 全国中小事業協同組合  
TEL.03-3589-7589 FAX.03-3589-7591



どの車両でもご利用いただける  
便利なカードです

## ETC・UCカード

### ETC・UCカードとは

高速道路の通行料金の利用額に応じてポイントが貯まり、そのポイントが5,000ポイント貯まると5,000円分が無料通行分としていただけるサービスです。(道路会社別マイレージポイント早見表 参考)

\* 首都高道路(全線)、阪神高速の一部など対象外となる道路がございます。

当組合がETCマイレージサービスに事前に登録いたしますので、セットアップされたETC車載器(車載器番号)が必要になります。登録は無料で年会費もかかりません。

当組合は、ETC UC法人カードを発行しております。

NEXCO東日本/中日本/西日本/本四高速/宮城県道路公社の場合、最大割引は利用額5万円で還元額5,000円 割引率9.1%です。(道路会社別マイレージポイント早見表 参考)



### ETC・UCカードのメリット

コーポレートカードのように車両が限定されないのを使い勝手がよく、どの車両で使用してもポイントが付き使用できます。経済的・利便性に優れています。

### おすすめの企業様

- ① 1台で1ヶ月間の高速利用金額が、1万円以下の車両
- ② レンタカーや個人名義車両など車番を指定せずに使いたい
- ③ 車両ごとの管理をわかりやすくしたい

### 道路会社別マイレージポイント早見表

東日本/中日本/西日本 NEXCO 本四国道路 1回の利用ごとに10円につき1ポイント			
NEXCO 本四国道路	利用額	ポイントの交換単位	還元額
	5万円	5,000ポイント	5,000円分

愛知県道路・広島高速・福岡北九州高速 1回の利用ごとに100円につき1ポイント+α*					
	月間利用額	100円につき		ポイントの交換単位	還元額
		愛知県道路	広島高速 福岡北九州高速		
愛知県道路 広島高速 福岡北九州高速	5千円以下の部分	0ポイント	0ポイント	100ポイント	100円分
	5千円超～1万円以下の部分	4ポイント	3ポイント		
	1万円超～2万円以下の部分	8ポイント	6ポイント		
	2万円超～3万円以下の部分	12ポイント	12ポイント		
	3万円を超える部分	18ポイント	19ポイント		

2024年12月現在

\* [+α]のある道路事業者では、月間利用額に応じて表の加算ポイントが付きます。

\* 詳しくは ETCマイレージサービスのホームページをご参照ください。

### 利用申込書類

- ① ETC・UCカード新規発行申請書
  - ② 車検証のコピー
  - ③ ETC車載器セットアップ証明書のコピー
  - ④ 預金口座振替依頼書
  - ⑤ ETCカード事業利用申請 兼 誓約書
- \* お申込みの際は、審査があります。審査の結果、ご希望に添えない場合もございますので予めご了承ください。  
\* 個人事業主の場合、保証人が必要になります。

### カード利用費用について

- ① カード発行手数料無料(新規・追加・紛失・盗難・磁気不良等)
  - ② 毎月賦課金(組合費)1企業につき500円
  - ③ 事務手数料を頂戴しております。
- \* 保証金をお預かりしております。

### 請求書について(毎月の利用請求書に提示、毎月20日前後に発行)

- ① 月末締め翌々月5日自動引き落とし(土日祭日は翌営業日)
- ② カードごとの走行明細を発行いたします。  
日付、利用区間、料金、時間帯割引等を明記した詳しい明細ですのでキメ細やかな利用状況が把握でき、経理の簡素化に役立ちます。本社・支店ごとの仕分けも可能です。

お問い合わせ先

〒107-0052 東京都港区赤坂2-4-1 全国中小事業協同組合  
TEL.03-3589-7589 FAX.03-3589-7591



全国統一価格で  
サービスステーションをご利用可能です

## 給油カード

センコー商事(株)

### 給油カードとは

社有車の費用管理の中で非常に大きなウエイトを占め、実態把握が困難な費用が燃料費であると言えます。燃料費の集中管理とコスト削減を目的とした、組合員の皆様が各メーカーの全国のサービスステーションでご利用いただける給油カード(ガソリンカード)を5種類ご用意しました。自動車用ガソリン、軽油が組合員特別価格でご利用いただけます。

### 給油カードのメリット

#### ●全国統一価格

ガソリン・軽油の燃料価格は全国統一契約価格なので、コスト削減には最適です。  
ご利用できる商品は、ガソリン、軽油、洗車、オイル交換です。(メーカーにより異なります)

#### ●手数料不要

給油カード(ガソリンカード)は費用についても入会金、年会費、保険費用および更新手数料は一切不要です。

#### ●保険料不要

紛失や盗難の際も保険適用されるので安心してご利用いただけます。(期間・金額に条件設定あり)

#### ●事務の合理化

請求は一括請求が可能です。「会社別」「車両ごと」に発行され、利用明細も細かく集計される為、ご利用状況が一目瞭然、事務の合理化が可能です。  
お支払いは組合員様の指定銀行口座より自動振り替えで処理させていただきます。  
請求書は月末締めの日付の翌月20日前後に送付。翌々月6日に自動振り替えとなります。

### 組合員様専用のシステムサイトをご提供

ご利用の給油実績やカード情報の確認をcsv形式ファイルダウンロードなど、さまざまなサービスをご利用いただけます。インターネットで24時間いつでもご利用可能です。

### 5種類の給油カード



新日本石油



出光興産



宇佐美石油



コスモ石油



出光シェル石油

\* 画像はサンプルです。

### 利用申込書類

- ① 給油カード新規発行申請書
  - ② 車検証(コピー)
  - ③ 預金口座自動振替依頼書
  - ④ 燃料共同購買基本契約書
  - ⑤ 燃料共同購買事業利用申請 兼 誓約書
- \* お申込みの際は、審査があります。審査の結果、ご希望に添えない場合もございますので予めご了承ください。

### カード利用費用について

- カード発行手数料無料(新規・追加・紛失・盗難・磁気不良等)
- \* 保証金をお預かりしております。
  - \* 個人事業主の場合、保証人が必要になります。

### 請求書について(月末締めの毎月20日前後に発行)

- ① 月末締めの翌々月6日自動引き落とし(土日祭日は翌営業日)
- ② カードごとの利用明細を発行いたします。  
日付、利用SS、料金を明記した詳しい明細ですのでキメ細やかな利用状況が把握でき、経理の簡素化に役立ちます。本社・支店ごとの仕分けも可能です。

### 給油カード価格案内について

- ① 燃料の価格は変動がありますので、毎月月末にメールまたは、FAXにて送付いたします。
- ② 価格は全国どこでも同じ統一価格でご利用いただけます。
- ③ 高速道路内SSでは、そのSSの価格となります。

お問い合わせ先

〒107-0052 東京都港区赤坂2-4-1 全国中小事業協同組合  
TEL.03-3589-7589 FAX.03-3589-7591



新車購入からリース、買取り、修理まで、  
なんでもお任せください(全国対応します!)

## 車両管理コンサルタント

ニッポンメンテナンスシステム(株)

### 車両管理コンサルタントとは

車両管理のアウトソーシングによる大幅なコストの削減が可能です。社用車の仕入れや点検、修理、下取りなど、クルマに関する様々な業務をお客様に代わって行います。これらの業務をアウトソーシングすることで、それまで負担になっていた車両管理業務の効率化が図れます。弊社の特徴としては、9.2万台を超える管理車両のスケールメリットを活かし、車両の仕入れからメンテナンスまでを一貫して行うことで、コストを大幅に削減することができます。また、弊社ではオートリースだけでなく、現金やローンでの購入など様々なクルマの調達方法をご提案することができます。

### オートリースについて

提携する複数社のリース会社の中からご利用地域や用途を踏まえ、入札方式でお客様に一番適した信頼できるリース会社を選定いたします。一度に複数のリース会社に与信を掛けられるので、与信枠の獲得が容易です。全ての業務は弊社が窓口となりますので、複数の窓口とのやり取りは必要ありません。

### 中古車の広場(スマホでお気軽に車を売ったり買ったりできます!)

クルマを高く売りたい、買いたいをマッチング! 例えば「そろそろ営業車を買って替えた  
い、いくら位で売れるのだろう?」「営業車を買いたい、いくら位で買えるのだろう?」  
スマートフォンからサービスをご利用いただくことができ、売却時には中古車の広場入札会に  
参加をすることができます。購入時には安心の保証付き車両をお選びいただくことができます。  
\* 事故車、不動車も買取りいたします。

詳しくはこちらから  
お友達登録!



### 钣金修理(まずは写真見積りからというお客様もご相談ください!)

钣金修理のメリット

- ① 全国500か所提携工場があり、全国対応が可能です。
  - ② 修理期間中の代車は弊社で手配いたします。
  - ③ 钣金対象車両は無料で引き取り/納車いたします。
  - ④ リサイクルパーツを使用いたしますので修理費用を低減できます。
- 社有車が傷ついていると、会社の評価にも関わってくる場合があります。  
社有車を傷つけたり凹ませてしまった場合は、お気軽にご相談ください。  
\* 損傷箇所の画像と車検証から概算修理見積書を作成します。

お問い合わせ先 TEL.03-3589-7589 全国中小事業協同組合

新規  
ご登録  
方法

このページをコピーして、下記項目をご記入後、FAXしてください。

FAX 03-3589-7591

## 車両管理コンサルタント 新規ご登録FAX用紙

個人情報の  
利用目的に  
ついて

弊組合は、本用紙にご記入いただいたお客様の個人情報を、ニッポンメンテナンスシステム株式会社へのご案内を目的として収集させていただいております。収集目的にご同意の上ご記入をお願いいたします。

ご記入日	年 月 日	ご依頼者	印
------	-------	------	---

●ご登録は、全ての項目にご記入ください。

郵便番号			
ご住所	フリガナ		
法人名	フリガナ		
部署名 または店名	フリガナ	ご担当者名	フリガナ
TEL番号	- -	FAX番号	- -
Eメールアドレス	@		

希望項目	<input type="checkbox"/> オートリース
	<input type="checkbox"/> 車両売買
	<input type="checkbox"/> 钣金
	<input type="checkbox"/> その他

\* お電話・メール・訪問にて商品のご説明または車両管理のご相談を承りさせていただきます。

備考欄	
-----	--

ニッポンメンテナンスシステム株式会社 TEL 03-3553-0061

上記書類をFAXした後の流れ  
FAX受領後、担当者より電話または、メールにてご連絡いたします。



車両管理に関する様々な課題を解決します

## クラウド型車両管理サービス

(株)スマートドライブ

### クラウド型車両管理サービスとは

Webやスマホから、車両に関する様々な管理/記録簿をクラウド上で一元管理するサービスです。2022年4月から義務化されたアルコールチェック管理をサポート。さらに、車検・整備・保険などの情報や運行計画など、管理・運用を効率化し管理者とドライバーの業務負担を減らします。アルコールチェック管理サービス「SmartDrive Fleet Basic」と、別途有償オプションでグレードアップすることができるクラウド型車両管理サービス「SmartDrive Fleet」の2つをご用意しています。

### 管理サービスのメリット

#### アルコールチェック管理サービス「SmartDrive Fleet Basic」

##### ●アルコールチェック管理※1

管理項目を選択するだけで、簡単に法令上求められる記録が可能です。

##### ●動産管理

ドライバーの免許証管理や、車両管理にまつわる車検・整備・保険などの情報を一元管理することが可能です。

##### ●運行計画管理

共有車両の予約管理や、車両運行日報の作成と記録が可能です。

##### ●日常点検管理

乗車前の日常点検の記録・確認が可能です。

※1 こちらのサービスのご利用に際し、アルコール検知器の種類は問いませんが、当社(株式会社スマートドライブ)にて、検知器も併せてご提案可能です。



### 道路交通法施行規則 改正による「アルコールチェック義務化」について

「自動車を5台以上」または「乗車定員が11人以上の自動車1台以上」を所有する企業では、安全運転管理者の選任とアルコールチェックが2022年4月1日より義務化。情報管理の強化が必要となりました。

#### 2022年4月より実施

- 運転の前後に、運転者に対して目視による酒気帯びの確認
- 酒気帯び確認の記録を1年保管

#### 2022年10月より実施(※延期)

- 運転の前後に、運転者に対してアルコール検知器を使用して酒気帯びの確認
- 正常に機能するアルコール検知器を常備

### 別途有償オプションでグレードアップも可能に

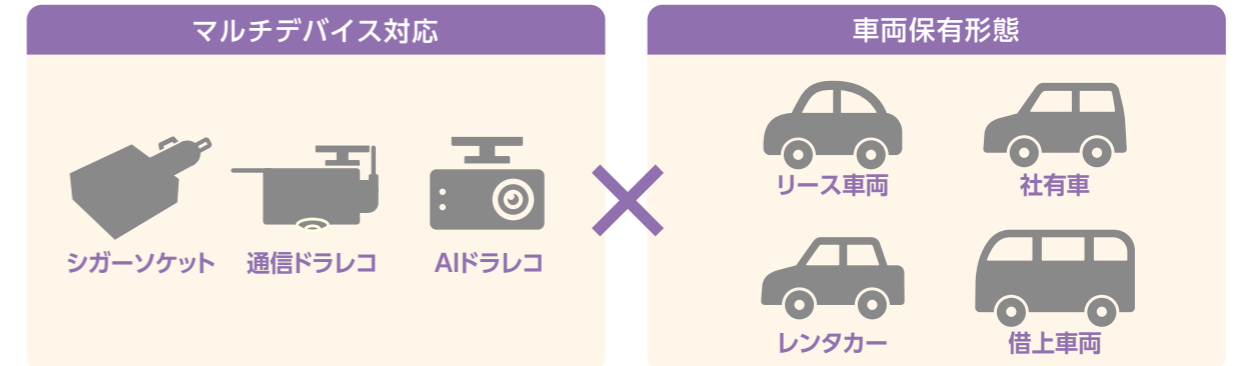
#### クラウド型車両管理サービス「SmartDrive Fleet」

アルコールチェック管理サービス「SmartDrive Fleet Basic」に加え、「安全運転管理・法令遵守・DX」3つの観点から様々な課題をワンストップで解決します。また、デバイスから走行データを自動収集し、安全運転診断など様々な形で活用できます。



#### ●車両の保有形態を問わず一元管理

安全運転管理者の管理対象は、車両保有形態(リース車両、保有車両、カーシェア、レンタカー、借上車両)を問わず管理が必要となります(臨時的な利用は除く)。マルチデバイス対応で、車両の保有形態を問わず一元管理が可能です。



\* 工事不要ですぐに取り付けられるシガーソケット型デバイスなら、車両保有形態を問わない管理が可能です。

#### ●安全運転診断

危険運転の映像データを自動抽出。管理者がSDカードの膨大なデータから映像を探す手間を省きます。走行経路・運転のクセをわかりやすく確認でき安全運転指導にご活用いただけます。

#### ●運転日報・月報を自動作成

各走行の距離・時間・ルートを一目で確認でき、管理者・ドライバーの業務負担を減らし残業時間を削減します。

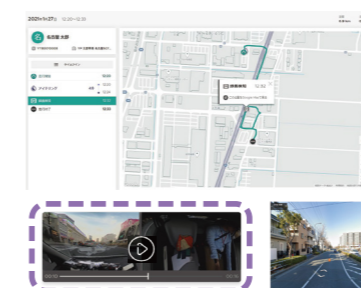
#### ●リアルタイム動態管理

リアルタイムの位置情報や、走行中か停車中かの運転状況確認の手間を省きます。タイムリーな対応で業務生産性や従業員満足度のアップに。

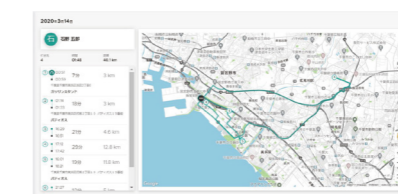
#### ●オプションレポートの自動作成

訪問効率、安全運転推進、CO2排出量など、お客様ごとに最適な状態で可視化します。専門家による高度な分析レポートで、課題解決へ最短で導きます。

#### 安全運転指導



#### 運転日報・月報



#### リアルタイム動態管理



お問い合わせ先 TEL.03-3589-7589 全国中小事業協同組合





## 企業の皆様を様々なリスクからお守りする 補償保険制度

### 全国中小企業団体中央会の 補償保険制度のご案内



#### 社長・役員をはじめ、社員の皆さまをお守りする業務災害補償制度

#### 全国中小企業団体中央会の業務災害補償制度「**経営ダブルアシスト**」

引受保険会社：東京海上日動火災保険(株)

#### 業務災害補償制度「**経営ダブルアシスト**」とは

労災リスクに対する「企業防衛」は経営者の重大な責任です。当会員の皆様へ、一般の加入より割安な東京海上日動の業務災害補償制度「経営ダブルアシスト」をご案内いたします。



企業向けの

賠償補償



役員・従業員  
向けの

定額補償

#### 制度のメリット

- 一般の加入より特別割引により割安に加入できます。
- 派遣社員や構内下請作業員の方々も補償できます。  
事業主・役員、従業員、パート・アルバイト、建設業下請の方はもちろん、派遣社員および構内下請作業員、貨物自動車運送事業の下請負人も補償対象に含めることができます。
- 「賠償補償」と「定額補償」のダブル補償で企業をがっちり守ります。  
死亡事故等により賠償責任を負った場合の「賠償補償」と、死亡補償保険金や入院の治療費等の「定額補償」のダブル補償を実現しました。会員企業をがっちりお守りします。
- 高額になる民事上の賠償金(慰謝料等)や訴訟費用(弁護士費用等)も補償します。  
使用者賠償責任補償特約は、「労働災害におけるケガ」や「過労死・過労自殺」等が原因で会員企業の法律上の賠償責任が生じた場合、民事上の賠償金や訴訟費用もカバーします。
- 高度化する企業責任・新しいタイプの労災認定に対応しています。  
ケガによる労災事故だけでなく、過労死・過労自殺に起因する安全配慮義務違反等の会員企業の法律上の賠償責任に対応しています。



#### 事業活動を取り巻く様々なリスクから会員をお守りするビジネス総合保険制度

#### 全国中小企業団体中央会のビジネス総合保険制度「**超ビジネスアシスト**」

引受保険会社：東京海上日動火災保険(株)

#### ビジネス総合保険制度「**超ビジネスアシスト**」とは

事業活動を行う上で伴う、高額な賠償責任のリスクや、事業継続が困難な休業のリスクに備えることは、事業の安定をアピールするために効果的です。当会員の皆様へ、一般の加入より割安な東京海上日動のビジネス総合保険制度「超ビジネスアシスト」をご案内いたします。

賠償補償と  
休業補償が  
基本補償

賠償責任  
リスク + 休業  
リスク

さらに  
財物リスクも  
補償可能

事業の様々な  
リスクに対応した  
多彩な補償

- 食中毒による損害賠償責任
- 異物混入によるリコール費用
- 火災・自然災害による休業損害 等

#### 制度のメリット

- 一般の加入より特別割引により割安に加入できます。
- ご要望に応じた補償内容を設計して、モレやダブリなく1つにまとめて補償します。
- 賠償責任(PL、リコール、情報漏えい、施設・事業遂行等)リスクを総合的に補償します。
- 事業休業補償により災害に遭った際の事業継続のための資金を確保します。
- 早期災害復旧支援により事業継続を後押しします。



#### 病気・ケガ・メンタルによる長期休業を会社がサポートする補償

#### 「**中央会の休業補償プラン・長期休業補償**(無記名・売上高方式)」

引受保険会社：東京海上日動火災保険(株)

#### 「**中央会の休業補償プラン・長期休業補償**(無記名・売上高方式)」とは

病気やケガで就業できない場合の収入の減少を補償します。当会員の皆様には、全国中央会の団体割引による割安な「中央会の休業補償プラン・長期休業補償(無記名・売上高方式)」をご案内いたします。

#### 制度のメリット

- 長期休業時の収入の減少を補償します。
- 売上高と業種のみで保険料のご提示が可能です。全員加入方式で無記名(名簿提出不要)のため、簡易な事務手続きで福利厚生制度の導入が可能です。
- 全国中央会の団体割引による割安な保険料水準です。
- 職場復帰支援サービスやストレスチェックサービスなど充実した付帯サービスをご用意しております。

■ 15・16ページの案内は、経営ダブルアシスト(業務災害総合保険)、超ビジネスアシスト(事業活動包括保険)および、中央会の休業補償プラン・長期休業補償(無記名・売上高方式)の概要についてご紹介したものです。本案内は全国中小企業協同組合が作成したものです。保険の内容の詳細は、引受保険会社の「パンフレット兼重要事項説明書」をご覧ください。保険の内容についてご不明の点がありましたら、代理店または保険会社にお問い合わせください。



業績UPは社員の皆さまの  
豊かな日常生活から生まれます

## ベネフィット・ステーション

(株)ベネフィット・ワン

### ベネフィット・ステーションとは

全国どこでもご利用いただける、会員制割引サービスです。会員のご要望に応じて、サービス内容も随時替えており、多岐にわたるジャンルのサービス(専門ステーション)を数多く揃えています。育児・健康・介護といった分野はもちろんレジャーやグルメ、ショッピング、スポーツまでサポート。またオリジナル企画もご用意して魅力的なメニューを取り揃えるなど、より幅広いニーズにお応えできるサービス展開を目指しています。

#### ●企業にも社員さまにもメリットのある福利厚生アウトソーシング

<p><b>企業のメリット</b></p> <ul style="list-style-type: none"> <li>✓採用強化・離職防止</li> <li>✓社員満足度向上</li> <li>✓地域・世代間格差の是正</li> <li>✓コア業務に専念</li> </ul>	<p><b>社員のメリット</b></p> <ul style="list-style-type: none"> <li>✓安心して長く働き続けられる</li> <li>✓生活・健康習慣を楽しく改善</li> <li>✓普段の生活が豊かにお得に</li> <li>✓家族も嬉しい</li> </ul>
--	--

### 福利厚生サービス

サービス数は**140万以上!**いつでも、どこでも、何度でも!

#### ●サービス一例 ※画像はイメージです。

 <b>映画館</b> 人気の映画館では <b>500円割引</b>	 <b>フィットネス</b> 6,000施設以上の フィットネス施設を <b>優待価格で利用可能</b>	 <b>グルメ</b> 全国約30,000店の <b>飲食店ご優待!</b> 50%以上の特典も多数!	 <b>育児・介護支援</b> 安心して働き続けられる サポートをご用意! 一時保育・月極保育補助 介護用品購入補助 など
---	--	---	--

■記載の情報は、2025年1月現在の情報です。記載されている内容は予告なく変更することがあります。

### 健康支援サービス

#### ●健康ポイントプログラム

健康経営・ホワイト500の取得基準に沿ったポイント獲得で楽しく持続的な健康維持を図ります。

### 教育・研修サービス

#### ●業界最多水準のeラーニングサービス

新入社員から経営層まで、時間や場所を選ばず「学び続けられる」、幅広い約1,600コースをご用意いたします。

#### ●受講状況も一元管理

リアルタイムで受講者・部署ごとの受講状況・結果の確認が可能

### 利用促進支援サービス

「学トクプラン」「得々プラン」では、ベネフィット・ステーション会員専用の便利なポイント「ベネポ」が、ログインするだけで1人あたり5,000円分付与されます。



●福利厚生サービスの利用促進効果はなんと3倍! ※(株)ベネフィット・ワン調べ  
5,000ベネポは100ポイント=100円から豊富なメニューにご利用いただけます!

#### ●Netflix見放題!

人気作品やNetflixオリジナルコンテンツが見放題。  
募集要項に「Netflix見放題」と記載いただくことで、採用強化も可能。  
従業員に喜ばれる福利厚生制度を実現することが可能です。



### 福利厚生、健康経営、教育・研修をワンストップで提供

人事マネジメント領域における総合的なサポートを通じて、多様なライフスタイルや価値観に合わせた働き方を実現できる環境づくりをお手伝いいたします。

### 課題に合わせて選べる4つのプラン (月額料金/社)

プラン	オールインワンで すべてをおトクに! がく 学トクプラン	福利厚生の 利用率向上! 得々プラン	まずはNetflixを おトクに! Netflixプラン	Netflix+ベネポで おトクに! Netflix得々プラン
	社員数10名以下	12,000円	10,000円	12,500円
社員数11名以上	1,200円/人	1,000円/人	1,250円/人	1,750円/人
福利厚生 パッケージ	○	○	○	○
健康支援	○	○	—	—
教育・研修	○	—	—	—
利用促進支援 (5,000ベネポ付)	○	○	—	○
Netflix	—	—	○	○

### 入会金 (ご入会初月のみ)

会員数(従業員数)	1 ~ 10名	11 ~ 100名	101 ~ 1,000名	1,001名 ~
入会金	20,000円	100,000円	300,000円	1,000,000円

- 契約期間は1年間。原則自動更新となります。なお、10名以下の企業様は10名分の料金を頂戴いたします。
- 記載の情報は、2025年1月末現在の情報です。記載されている内容は予告なく変更することがあります。
- 記載の金額は全て税抜金額となります。
- Netflix得々プラン・Netflixプランで利用できるのは「Netflix広告つきスタンダードプラン」です。

ベネフィット・ステーションをご利用になれる方は、組合員及びその配偶者と各々の二親等以内のご親族です。(任意継続組合員、継続長期組合員及びその家族は対象外となります。)  
ご利用をご希望の組合員様には、入会金が50%割引になりますので、入会の詳細については、組合まで、お問い合わせください。施設の予約やサービス利用の際にWEB会員登録(会員ID表示)が必要になります。

お問い合わせ先 TEL.03-3589-7589 全国中小事業協同組合



労務トラブルや取引先の過剰な要求から  
従業員を守ります

## ハラスメント外部相談窓口

(株)ジェイエスティー

### ハラスメント外部相談窓口とは

ハラスメント対応や法令を熟知した経験豊富な女性警察官OGによる、専用ホットラインサービスです。セクハラ・マタハラ・カスハラなどパワハラ以外のハラスメントや、その他の社内不正行為などについても相談することができ、組合員特別価格でご利用いただけます。また、オンラインによるハラスメント対策セミナーにも対応。ハラスメント対策を適切に講じることで、トラブルを未然に予防します。

### ハラスメント外部相談窓口のメリット

- 労働環境の改善・向上による、人材流出の防止・採用力の向上をサポート
- 取引先やお客様からの信頼度向上・企業価値の向上をサポート
- トラブル対応コストを削減

### 労働施策総合推進法 改正による「パワーハラスメント防止措置 義務化」について

2022年4月1日から全ての事業者には「パワーハラスメント防止措置」が義務化され、事業主によるパワハラリスク対策の重要性が従来より高まっています。

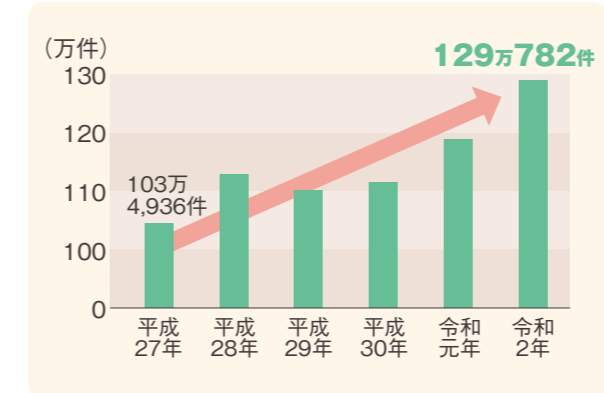
#### ●事業主が必ず講じなければならない4つの義務

- 相談(苦情を含む)に応じ、適切に対応するために必要な体制の整備
- 事業主の方針の明確化及びその周知・啓発
- 職場におけるハラスメントへの迅速かつ適切な対応
- 併せて講ずべき措置(プライバシー保護、不利益取扱いの禁止等)

### 相談窓口設置の重要性

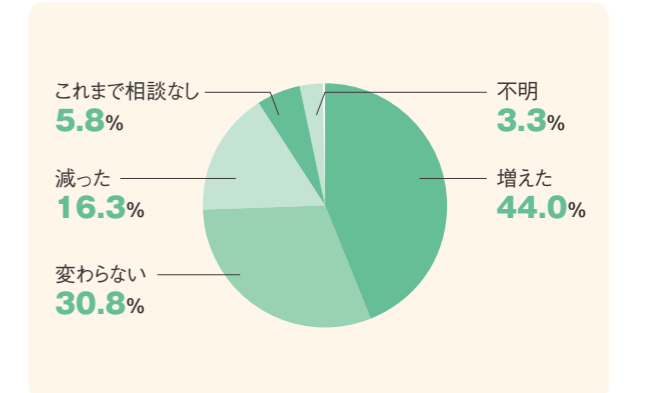
都道府県労働局等への総合労働相談件数は13年連続で100万件を超えています。さらに、「パワーハラスメント防止措置」が義務化されたことにより、今後も相談件数が増えることが予想されます。

#### ●都道府県労働局等への相談件数



【出典】厚生労働省「令和元年度個別労働紛争解決制度の施行状況」より一部抜粋

#### ●2016年と比較したパワーハラスメントに関する相談件数のアンケート調査



【出典】一般社団法人 日本経済団体連合会「職場のハラスメント防止に関するアンケート結果」より一部抜粋

### ハラスメントから発展する様々なリスク

ハラスメント問題は被害者だけでなく加害者の人生も大きく損ない、組織全体にも大きな影響が生じます。義務化違反企業に労務トラブルが発生した場合、社会的信用の失墜・非難・糾弾だけでなく、使用者責任による損害賠償の増大や、取引先や金融機関からの信用失墜により最悪倒産するケースも。

#### 罰金・懲役のリスク



行政機関や第三者の介入により**管理者責任**や**法令違反**などを追及される

#### 損害賠償・倒産のリスク



機能不全により拡大した被害に対する**損害賠償**や**法的責任**など様々な責任を追求され、**事業継続が困難**となることも

#### 損害賠償のリスク



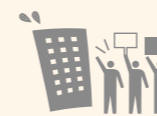
見て見ぬフリや知らなかったは**安全配慮義務違反**で会社も加害者に

#### 慰謝料・損害賠償のリスク



相談者に不安や不信感を与えるだけでなく、セカンドハラスメントとして**被害が延焼**することも

#### 風評被害・炎上のリスク



**誹謗中傷**や**不買運動**など、社会問題として大きく非難される

#### 不当要求のリスク



**反社会勢力**から格好的に。労働問題を盾にされると**対応がより困難**に

お問い合わせ先 TEL.03-3589-7589 全国中小事業協同組合



アジアの青年が  
日本の優れた技術・知識を習得する制度

## 外国人技能実習制度

### 外国人技能実習制度とは

以前から実施されていた技能実習制度に、新たに技能実習法が2016年11月成立、公布され、2017年11月に新制度として実施されます。併せて、国が外国人技能実習機構を設立し外国人技能実習制度の適正な実施と技能実習生の保護を図ることを目的として、技能実習計画の認定や技能実習生に対する相談・支援などを行っていきます。当組合は、この技能実習制度の基本理念にのっとり適正な運用と実習実施者(組合員企業)のサポートを行います。



### 技能実習期間

技能実習1号は1年間、技能実習2号は最長2年間、更に優良基準適合者(団体・企業共)は実習3号(最長2年間、一旦帰国後申請)の適用があります。

技能実習1号 **1年**

技能実習2号 **2年**

技能実習3号 **2年**

合計 **5年間**

### 技能実習生の選考・要件



技能実習生は国と二国間協定を結んだアジアを中心とした各国から受け入れる事ができます。当組合では、技能実習生母国政府認可の送り出し機関と連携し、日本で技能実習を希望する18歳以上の青年層に対し、履歴等書類審査、筆記及び実技試験、面接試験を現地で行い、合格者に対し健康診断を実施し技能実習生を厳選しています。技能実習生は、日本で受ける技能実習と同種の業務に従事した経験を持ち、修了の後に以前の職場に復職または実習経験を生かしたスキルを母国産業に役立てます。

### 技能実習2号移行対象作業

技能実習2号(2年目、3年目)に移行できる対象職種は以下の通りです。移行する際は、技能検定またはJ評価システムの合格が必須になります。

機械・金属	铸造・鍛造・ダイカスト・機械加工・金属プレス加工・鉄工・工場板金・アルミニウム陽極酸化処理・仕上げ・機械保全・電子機器組立て・電気機器組立て・プリント配線板製造
建設	建築板金・冷凍空調和機器施工・建具製作・建築大工・型枠施工・鉄筋施工・とび・石材施工・タイル張り・かわらぶき・左官・配管・内装仕上げ施工・サッシ施工・防水施工・コンクリート圧送施工・ウエルポイント施工・表装・建設機械施工
農業	耕種農業・畜産農業
食品	缶詰巻締・食鳥処理加工業・加熱性水産加工食品製造業・非加熱性水産加工食品製造業・水産練り製品製造・牛豚食肉処理加工業・ハム、ソーセージ、ベーコン製造・パン製造・そう菜製造業・農産物漬物製造業・医療・福祉施設給食製造業
繊維・衣服	染色・ニット製品製造・たて編ニット生地製造・婦人子供服製造・寝具製作・布はく縫製
その他	家具製作・印刷・製本・プラスチック成形・強化プラスチック成形・塗装・溶接・工業包装・自動車整備・ビルクリーニング・リネンサプライ・コンクリート製品製造

### 受入れ人数

原則として常勤職員(雇用保険被保険者数、常勤役員、事業主及び専従者)が20名に1人の割合ですが、団体管理型の場合は下記のように緩和策が適用されます。301人以上は通常通り5%の割合です。また新制度(案)の優良基準適合者は2倍の人数枠が設定されます。

常勤職員数	30人以下	31~40人	41~50人	51~100人	101~200人	301人以上
基本人数枠	3人	4人	5人	6人	10人	20分の1
優良基準適合者	6人	8人	10人	12人	20人	10分の1

### 入国諸手続き・実習中のフォロー

技能実習生の出入国や在留期間更新・変更等の事務手続き、実習期間中の定期的なモニタリング、企業実習指導員のバックアップなど、企業が安心して技能実習生を受け入れられるよう、総合的なフォローを行っています。

### 日本語等の事前講習

当組合では、入国前に公的認可の教育機関において日本語を中心とした講習を160時間以上行います。入国時約1か月間、さらに日本語及び日本滞在に必要な法的知識・防犯・防災知識、生活習慣、近隣との接し方等を学び、企業での技能実習がスムーズに行えるよう講習を実施しています。



●白子国際研修センター 住所：千葉県長生郡白子町中里4428-1



お問い合わせ先 TEL.03-3589-7589 全国中小事業協同組合



カタログから組合員特別割引にてご提供

## たのめーる

(株)大塚商会

### たのめーるとは

「たのめーる」はオフィス用品だけでなく生活用品や家電、介護用品まで幅広く商品をそろえた法人向け通販サービスです。

お客様の「ない」をすぐにお届けするために、お客様に合わせて複数のサービスをご用意しております。

### たのめーるのメリット

「たのめーるカタログ」から組合員様特別価格にてご提供いたします。

#### ●ご登録についての費用は無料

右ページ「新規ご登録申込FAX用紙」をコピーしてご記入後FAXしてください。

#### ●コピー用紙は組合員様特別価格でご提供

\* 一部商品を除く。

#### ●ハッピーポイントをプレゼント

- WEB注文で、ご注文金額100円につき2ポイントをプレゼント!
- FAX注文の場合は、ご注文金額100円につき1ポイントをプレゼント!  
お菓子などのステキな商品と交換できます。



●たのめーるカタログvol.52

### 発注について

- 18時までのご注文で翌日までに配送(一部地域を除きます)
- 24時間 FAX・インターネットにて受注受付
- 1回のご注文金額の合計が200円(税込)以上の場合は、送料は無料  
200円未満については一律220円(税込)をお客様にご負担いただけます。

お問い合わせ先 TEL.03-3589-7589 全国中小事業協同組合

新規  
ご登録  
方法

このページをコピーして、下記項目をご記入後、FAXしてください。

# FAX 03-3589-7591

## たのめーる 新規ご登録申込FAX用紙

個人情報の  
利用目的に  
ついて

弊組合は、本注文書にご記入いただいたお客様の個人情報を、ご注文の確認、商品配送、ご請求、問合せ対応、カタログのご提供、商品のご案内を目的として収集させていただいております。  
収集目的にご同意の上ご注文をお願いいたします。

ご記入日	年 月 日	ご依頼者	印
------	-------	------	---

●ご登録は、太枠内の項目にご記入ください。

郵便番号			
お届け先	フリガナ		
法人名	フリガナ		
部署名 または店名	フリガナ		フリガナ
			ご担当者名
TEL番号	-	-	FAX番号
			-
TEL番号			
Eメールアドレス	@		
お支払い方法	<input type="checkbox"/> 口座振替 <input type="checkbox"/> 銀行振込(兼コンビニ振込) [ ]日締め・当/翌月 [ ]お支払 <input type="checkbox"/> その他		
登録完了案内	<input type="checkbox"/> E-Mail <input type="checkbox"/> FAX <input type="checkbox"/> TEL	<input type="checkbox"/> カタログ送付	<input type="checkbox"/> 希望する <input type="checkbox"/> 希望しない
確認事項	既に大塚商会に登録済ですか? <input type="checkbox"/> はい <input type="checkbox"/> いいえ		
備考欄			

全国中小事業協同組合コード

00-003- - (ご記入不要)

※ お支払い方法につきましてはご希望に添えない場合もございます。予めご了承くださいませ。

※ 新規会員の登録作業には日数がかかる場合がございます。ご了承ください。

※ お申込みに際しては審査があります。審査の結果、ご希望に添えない場合もございますので予めご了承ください。

株式会社大塚商会 中央第2たのめーる販売1課 TEL 03-6436-2597

上記書類をFAXした後の流れ

登録完了後、大塚商会よりご注文用ID・パスワードをご案内いたします。

電話会社を選べるように  
電気も選べるようになりました

## 全中連でんき

(株)イーセル

「いちねん割」なら  
会社のインターネットがとってもおトク

## 全中連ひかり

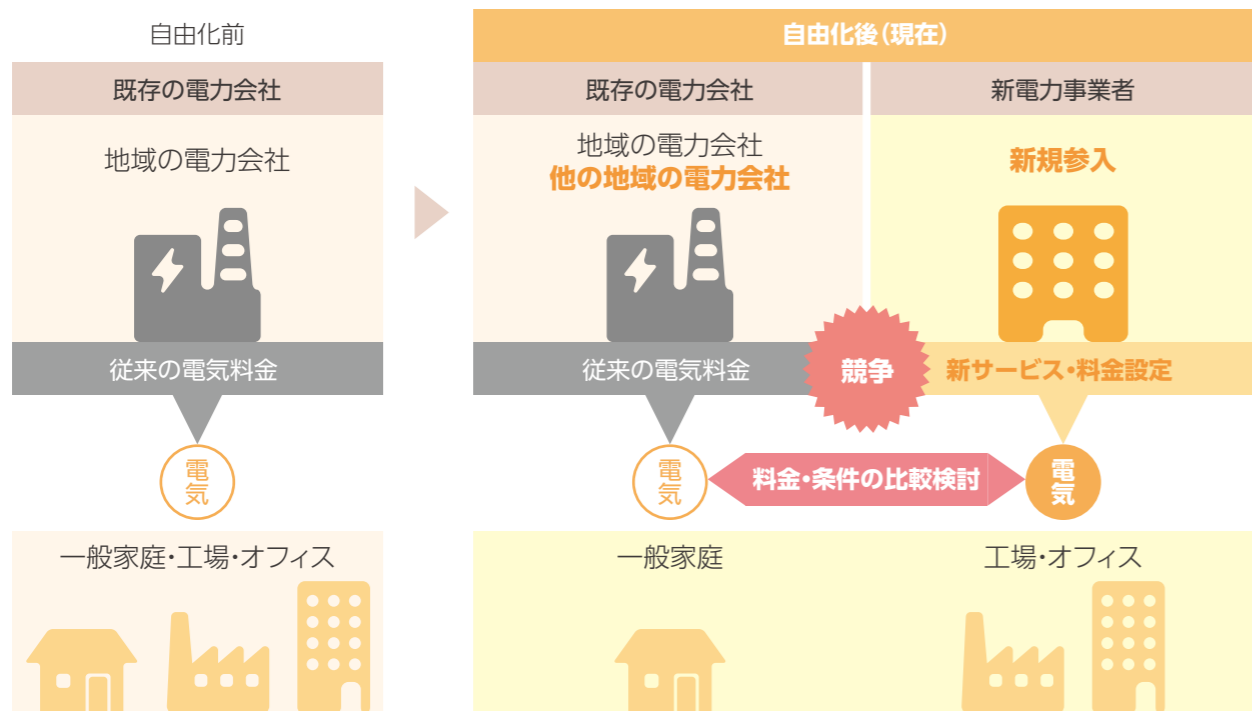
(株)e-テレネット

### 全中連でんきとは

電力自由化によって参入した新電力事業者(株式会社イーセル)と既存の電力会社の電気料金を比較検討して選択できるサービスです。

\* 一部サービスのご提供ができない地域がございますのでご了承ください。

### 電力自由化によるコストダウンのしくみ



### 見積り方法

過去12ヶ月分の電気料金計算書をご提出いただいた後、料金を見積、電気料金削減を試算します。



お問い合わせ先 TEL.03-3589-7589 全国中小事業協同組合

### 全中連ひかりとは

「いちねん割」で会社のインターネットをおトクにするサービスです。

上り・下りともに最大概ね1Gbps\*1という、高速な通信速度でどれだけ使っても料金が変わらない定額制でインターネットを快適に利用できます。すでにフレッツ光をご利用の会員様ならば、新たな工事や設備導入などの必要はまったくありません。現状のまま、気軽に切り替えることができます。

\*1 サービスタイプによって異なります。

### 全中連ひかり 料金プラン

サービスタイプ		通信速度	月額利用料金
マンション(集合ビル)	マンション100タイプ	100Mbps	いちねん割 <b>2,980</b> 円(税別) *2年目以降3,200円(税別)
	マンション200タイプ	200Mbps	
	シンプルギガタイプM	1Gbps	
戸建て	ファミリー100タイプ	100Mbps	いちねん割 <b>3,980</b> 円(税別) *2年目以降4,200円(税別)
	ファミリー200タイプ	200Mbps	
	シンプルギガタイプF	1Gbps	

●インターネットのご利用には、本サービスに対応したプロバイダとの契約が必要です。記載されているご利用料金の他に、プロバイダとの契約により発生する月額利用料金等はお客様のご負担となります。

【最低利用期間/解約手数料について】

●ご利用開始日から2年間を最低利用期間といたします。ご利用期間の途中(利用期間満了月の翌月[更新月]除く)で「全中連ひかり」を解約された場合は、「いちねん割」の解約金:10,000円をお支払いいただきます。

●「全中連ひかり」から他のコラボ事業者のサービスへ乗り換えることはできません。

他社のサービスをご利用になる場合は「全中連ひかり」を解約し、新規に他社との契約をしていただくことになりますので、上記解約金が発生します。また、工事費等につきましては、新たに契約されるコラボ事業者様にお問い合わせください。

初期費用(契約事務手数料)		工事費	
全中連ひかり【新規】	全中連ひかり【転用】	全中連ひかり【新規】	全中連ひかり【転用】
<b>3,000円</b>	<b>3,000円</b>	<b>20,000円</b> *2	無し*3

工事が必要な場合は、工事費および工事調整費用(1,000円)が別途発生します。

\*2 代表的な工事費です。工事内容等によって、別途工事費が発生する場合があります。

\*3 お客様のご利用環境やお申し込み内容によって、別途工事が必要となる場合があります。また、NTT東日本・西日本フレッツ光工事分割払い期間中に「全中連ひかり」へ転用された場合、残額を全中連よりご請求させていただきます。

■「全中連ひかり」は一般社団法人中小企業支援団体連合会が提供するサービスです。

■「フレッツ光」は、東日本電信電話株式会社/西日本電信電話株式会社の商標または登録商標です。

■記載の情報は、2024年4月1日現在の情報です。記載されている内容は予告なく変更することがあります。

■記載の金額は全て税抜金額となります。

お問い合わせ先 TEL.03-3589-7589 全国中小事業協同組合



番号・電話機そのままでおトク

## 全中連ひかり電話

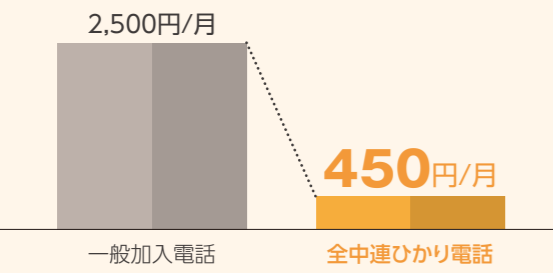
(株)e-テレネット

### 全中連ひかり電話とは

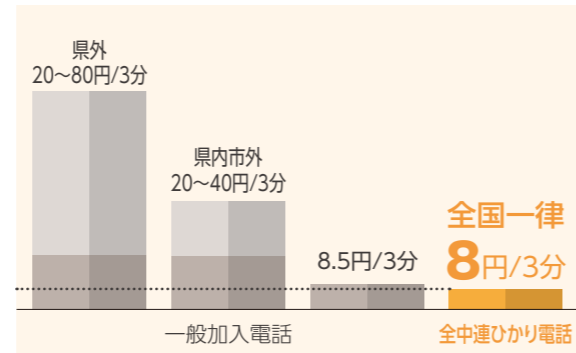
一般加入電話(アナログ回線)からの切り替えで、基本料金がリーズナブルになり全国一律の通話料になるサービスです。

#### ■基本料金が月額450円

\* 複数回線がご利用可能な「全中連ひかり電話オフィス」の基本料は1,200円(税別)です。



#### ■全国どこへかけても通話料は3分8円



#### ■今使っている電話番号も電話機もそのまま!※1※2

いまお使いの電話番号や電話機・FAXをそのままお使いいただけます。電話番号は変えたくない・電話機をそのままご利用の方でも安心です。

※1 一部、現在ご利用中の電話番号をそのままご利用いただけない場合があります。また、現在ご利用中の電話番号をそのまま利用する場合、別途工事費がかかります。

※2 G4FAXなど、一部の電話機はご利用いただけません。

初期費用(契約事務手数料)		工事費	
全中連ひかり【新規】	全中連ひかり【転用】	全中連ひかり【新規】	全中連ひかり【転用】
3,000円	3,000円	20,000円※3	無し※4

工事が必要な場合は、工事費および工事調整費用(1,000円)が別途発生します。

※3 代表的な工事費です。工事内容等によって、別途工事費が発生する場合があります。

※4 お客様のご利用環境やお申し込み内容によって、別途工事が必要となる場合があります。また、NTT東日本・西日本フレッツ光工事分割払い期間中に「全中連ひかり」へ転用された場合、残額を全中連よりご請求させていただきます。

■「全中連ひかり」は一般社団法人中小企業支援団体連合会が提供するサービスです。

■「フレッツ光」は、東日本電信電話株式会社/西日本電信電話株式会社の商標または登録商標です。

■記載の情報は、2024年4月1日現在の情報です。記載されている内容は予告なく変更することがあります。

■記載の金額は全て税抜金額となります。

お問い合わせ先 TEL.03-3589-7589 全国中小事業協同組合



各メーカー受付  
安心・安全・迅速何でもご相談ください

## 法人携帯サービス

(株)e-テレネット

### 法人携帯サービスとは

経費削減の効果の高い、業務用スマートフォン・タブレットなどをご提供いたします。

#### ■スマートフォン

基本使用料金(電話かけ放題プラン) + パケット料 + 保険代込み



月額**2,500円**(税別)～

- 端末本体は、レンタルですので、端末破損した場合は、無償で交換できます。(破損時は何回でもOK)
- 端末紛失の場合、半年に1回無償で新しい端末が使えます。

※3年間を端末契約期間といたします。  
3年以内に解約された場合は、解約違約金:15,000円とレンタル解約金:15,000円をお支払いいただきます。  
3年以降のレンタル解約金は、ございません。更新月であれば解約違約金はかかりません。

#### ■タブレット

パケット料 + 保険代込み



月額**3,800円**(税別)～

- 契約台数により、月の基本料金は上下いたします。

※3年間を端末契約期間といたします。  
3年以内に解約された場合は、解約違約金:15,000円とレンタル解約金:15,000円をお支払いいただきます。  
3年以降のレンタル解約金は、ございません。更新月であれば解約違約金はかかりません。

#### ■ポケットWiFi

パケット料 + 保険代込み



月額**3,000円**(税別)～

※3年間を端末契約期間といたします。  
3年以内に解約された場合は、解約違約金:15,000円とレンタル解約金:15,000円をお支払いいただきます。  
3年以降のレンタル解約金は、ございません。更新月であれば解約違約金はかかりません。

■上記サービスはキャリア、端末機種によりプランが異なりますのでお問い合わせください。

お問い合わせ先 TEL.03-3589-7589 全国中小事業協同組合

MEMO

MEMO area with horizontal lines for writing.

お問い合わせ  
このページをコピーして、下記項目をご記入後、FAXしてください。  
**FAX 03-3589-7591**

### 取扱事業お問い合わせFAX用紙

貴社にとって有意義な事業がありましたら、このページをコピーして  
下記項目をご記入の上、全国中小事業協同組合までFAXください。

組合取扱事業		チェック	組合記入欄	
			貴社電話日	貴社訪問日
1	ETCコーポレートカード			
2	ETC・UCカード			
3	給油カード			
4	車両管理コンサルタント			
5	クラウド型車両管理サービス			
6	業務災害補償制度「経営ダブルアシスト」			
7	ビジネス総合保険制度「超ビジネスアシスト」			
8	「中央会の休業補償プラン・長期休業補償(無記名・売上高方式)」			
9	ベネフィット・ステーション			
10	ハラスメント外部相談窓口			
11	外国人技能実習制度			
12	たのめーる			
13	全中連でんき			
14	全中連ひかり			
15	全中連ひかり電話			
16	法人携帯サービス			

郵便番号					
所在地	フリガナ				
法人名	フリガナ				
部署名 または店名	フリガナ	ご担当者名	フリガナ		
TEL番号	— —		FAX番号	— —	
Eメールアドレス					@

全国中小事業協同組合 TEL 03-3589-7589

FAX受領後、担当者より電話または、メールにてご連絡いたします。